

PROFI
Werkstatt
BESTE
MARKE
2018

PREMIUM-WERKZEUGE

KS TOOLS

PREMIUM TOOLS



www.kstools.com

RATSCHENRING- SCHLÜSSEL

INNOVATIVE RATSCHENTECHNIK VON 5,5 MM BIS 41,0 MM!

KSTOOLS GEARplus

GEARplus® Ratschenringmaulschlüssel, extra kurz

- FlankTraction-Profil
- in Anlehnung an DIN 3113 / ISO 3318
- Maulstellung 15° abgewinkelt
- Ratschenkopf 15° abgewinkelt
- mit Umschalthebel
- sehr fein satiniert
- Chrom Vanadium



	mm	A1 mm	A2 mm	B1 mm	B2 mm	L mm	g	
503.4631	8	6,5	4,0	16,6	16,7	90,0	30	10,00 €
503.4632	9	6,9	4,4	18,4	18,8	93,0	40	10,00 €
503.4633	10	7,3	4,8	20,0	20,8	95,0	45	10,00 €
503.4634	11	7,7	5,2	21,8	23,0	103,0	50	11,00 €
503.4635	12	8,2	5,5	22,7	25,0	106,0	55	11,00 €
503.4636	13	8,6	5,8	24,7	27,1	108,0	60	12,00 €
503.4637	14	9,0	6,2	27,0	29,2	115,0	70	12,00 €
503.4638	15	9,4	6,5	28,3	31,3	119,0	90	14,00 €
503.4639	16	10,0	6,8	30,0	33,4	123,0	100	14,00 €
503.4640	17	10,3	7,2	31,8	35,5	127,0	110	14,00 €
503.4641	18	10,7	7,7	32,6	37,6	131,0	120	15,00 €
503.4642	19	11,2	8,2	33,8	39,7	139,0	150	16,00 €

503.4652

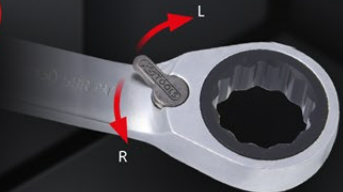
KSTOOLS GEARplus

GEARplus® Ratschenringmaulschlüssel-Satz, extra kurz

- FlankTraction-Profil
- in Anlehnung an DIN 3113 / ISO 3318
- Maulstellung 15° abgewinkelt
- Ratschenkopf 15° abgewinkelt
- mit Umschalthebel
- sehr fein satiniert
- Chrom Vanadium
- in stabilem Kunststoffkoffer



12
tlg.



8 - 9 - 10 - 11 - 12 - 13 - 14 - 15 - 16 - 17 - 18 - 19 mm

149,00 €

503.4653

KSTOOLS GEARplus

GEARplus® Ratschenringmaulschlüssel-Satz, extra kurz

- FlankTraction-Profil
- in Anlehnung an DIN 3113 / ISO 3318
- Maulstellung 15° abgewinkelt
- Ratschenkopf 15° abgewinkelt
- mit Umschalthebel
- Vierkantantrieb nach DIN 3120 - ISO 1174 mit Kugelarreterung
- für Bits nach DIN 3126 / C 6,3
- sehr fein satiniert
- Chrom Vanadium
- in stabilem Kunststoffkoffer



16
tlg.



8 - 9 - 10 - 11 - 12 - 13 - 14 - 15 - 16 - 17 - 18 - 19 mm
 1/4" - 3/8" - 1/2"

164,00 €

KSTOOLS GEARplus

GEARplus® Ratschenringmaulschlüssel

- FlankTraction-Profil
- in Anlehnung an DIN 3113 / ISO 3318
- Maulstellung 15° abgewinkelt
- gerade Form
- exakt verzahnt mit 72 Zähnen
- sehr fein satiniert
- Chrom Vanadium



		A1 mm	A2 mm	B1 mm	B2 mm	L mm		
503.42055	5,5	6,3	3,9	14,0	15,0	127,5	20	8,00 €
503.4206	6	6,3	3,9	14,0	15,0	128,0	25	8,00 €
503.4207	7	6,5	4,0	16,8	16,7	140,0	30	8,00 €
503.4208	8	6,5	4,0	16,8	16,7	140,0	30	8,00 €
503.4209	9	6,9	4,4	18,8	18,7	149,0	40	8,00 €
503.4210	10	7,3	4,8	20,8	20,8	158,0	50	8,00 €
503.4211	11	7,7	5,2	21,8	23,0	165,0	60	8,00 €
503.4212	12	8,2	5,5	22,8	24,6	171,0	70	9,00 €
503.4213	13	8,6	5,8	24,8	26,8	178,0	80	9,00 €
503.4214	14	9,0	6,2	27,8	29,0	190,0	110	10,00 €
503.4215	15	9,4	6,5	28,8	31,0	199,0	120	11,00 €
503.4216	16	9,9	6,8	30,8	33,0	208,0	150	12,00 €
503.4217	17	10,3	7,2	31,8	35,5	225,0	180	12,00 €
503.4218	18	10,7	7,7	32,8	37,5	236,0	210	13,00 €
503.4219	19	11,2	8,2	33,8	39,4	247,0	240	13,00 €
503.4221	21	13,0	9,0	40,0	45,8	289,0	340	20,00 €
503.4222	22	13,0	9,0	40,0	45,8	289,0	340	22,00 €
503.4224	24	14,5	10,0	46,0	51,8	322,0	470	24,00 €
503.4227	27	15,5	10,5	52,0	56,4	358,0	580	39,00 €
503.4228	30	17,0	11,4	58,0	62,7	401,0	860	44,00 €
503.4229	32	17,5	12,5	62,0	66,4	424,0	1060	49,00 €
503.4230	34	17,5	13,0	62,0	70,0	459,0	1170	54,00 €
503.4252	36	18,0	13,4	66,0	78,0	489,0	1300	71,00 €
503.4253	38	18,0	13,4	66,0	78,0	489,0	1400	74,00 €
503.4248	41	19,5	16,5	71,0	86,0	565,0	2000	129,00 €

503.4102	5/16"	6,5	4,0	16,8	16,7	140,0	30	8,00 €
503.4103	3/8"	7,3	4,8	20,8	20,8	158,0	40	8,00 €
503.4104	7/16"	7,7	5,2	21,8	23,0	165,0	50	8,00 €
503.4105	1/2"	8,6	5,8	24,8	26,8	178,0	70	9,00 €
503.4106	9/16"	9,0	6,2	27,8	29,0	190,0	110	10,00 €
503.4107	5/8"	9,9	6,8	30,8	33,0	208,0	130	12,00 €
503.4108	11/16"	10,3	7,2	31,8	35,5	225,0	170	12,00 €
503.4109	3/4"	11,2	8,2	33,8	39,4	247,0	220	13,00 €



GEARplus®

503.4204

KS TOOLS GEARplus®

GEARplus® Ratschenringmaulschlüssel-Satz

- FlankTraction-Profil
- in Anlehnung an DIN 3113 / ISO 3318
- Maulstellung 15° abgewinkelt
- gerade Form
- exakt verzahnt mit 72 Zähnen
- sehr fein satiniert
- Chrom Vanadium

4
 tlg.



10 - 13 - 17 - 19 mm

44,00 €

503.4270

KS TOOLS GEARplus®

GEARplus® Ratschenringmaulschlüssel-Satz

- FlankTraction-Profil
- in Anlehnung an DIN 3113 / ISO 3318
- Maulstellung 15° abgewinkelt
- gerade Form
- exakt verzahnt mit 72 Zähnen
- hochglanz verchromt
- Chrom Vanadium

4
 tlg.



24 - 27 - 30 - 32 mm

159,00 €

503.4255

KS TOOLS GEARplus®

GEARplus® Ratschenringmaulschlüssel-Satz

- FlankTraction-Profil
- in Anlehnung an DIN 3113 / ISO 3318
- Maulstellung 15° abgewinkelt
- gerade Form
- exakt verzahnt mit 72 Zähnen
- sehr fein satiniert
- Chrom Vanadium

5
 tlg.



8 - 10 - 13 - 17 - 19 mm

59,00 €

503.4250

KS TOOLS GEARplus®

GEARplus® Ratschenringmaulschlüssel-Satz

- FlankTraction-Profil
- in Anlehnung an DIN 3113 / ISO 3318
- Maulstellung 15° abgewinkelt
- gerade Form
- exakt verzahnt mit 72 Zähnen
- sehr fein satiniert
- Chrom Vanadium

10
 tlg.



8 - 10 - 11 - 12 - 13 - 14 - 16 - 17 - 18 - 19 mm

99,00 €

503.4202

KS TOOLS GEARplus®

GEARplus® Ratschenringmaulschlüssel-Satz

- FlankTraction-Profil
- in Anlehnung an DIN 3113 / ISO 3318
- Maulstellung 15° abgewinkelt
- gerade Form
- exakt verzahnt mit 72 Zähnen
- sehr fein satiniert
- Chrom Vanadium

5
 tlg.



5/16" - 3/8" - 1/2" - 11/16" - 3/4"

72
 5°



54,00 €

503.4259

KSTOOLS GEARplus

GEARplus® Ratschenringmaulschlüssel-Satz

6 tlg.

- FlankTraction-Profil
- in Anlehnung an DIN 3113 / ISO 3318
- Maulstellung 15° abgewinkelt
- gerade Form
- exakt verzahnt mit 72 Zähnen
- sehr fein satiniert
- Chrom Vanadium
- in stabilem Kunststoffkoffer



8 - 10 - 12 - 13 - 17 - 19 mm

67,00 €



503.4265

KSTOOLS GEARplus

GEARplus® Ratschenringmaulschlüssel-Satz

12 tlg.

- FlankTraction-Profil
- in Anlehnung an DIN 3113 / ISO 3318
- Maulstellung 15° abgewinkelt
- gerade Form
- exakt verzahnt mit 72 Zähnen
- sehr fein satiniert
- Chrom Vanadium
- in stabilem Kunststoffkoffer



8 - 9 - 10 - 11 - 12 - 13 - 14 -
15 - 16 - 17 - 18 - 19 mm

125,00 €



503.4260

KSTOOLS GEARplus

GEARplus® Ratschenringmaulschlüssel-Satz

10 tlg.

- FlankTraction-Profil
- in Anlehnung an DIN 3113 / ISO 3318
- Maulstellung 15° abgewinkelt
- gerade Form
- exakt verzahnt mit 72 Zähnen
- Vierkantantrieb nach DIN 3120 - ISO 1174 mit Kugelarreterung
- für Bits nach DIN 3126 / C 6,3
- sehr fein satiniert
- Chrom Vanadium
- in stabilem Kunststoffkoffer



8 - 10 - 12 - 13 - 17 - 19 mm
1/4" - 3/8" - 1/2"

79,00 €



503.4266

KSTOOLS GEARplus

GEARplus® Ratschenringmaulschlüssel-Satz

16 tlg.

- FlankTraction-Profil
- in Anlehnung an DIN 3113 / ISO 3318
- Maulstellung 15° abgewinkelt
- gerade Form
- exakt verzahnt mit 72 Zähnen
- Vierkantantrieb nach DIN 3120 - ISO 1174 mit Kugelarreterung
- für Bits nach DIN 3126 / C 6,3
- sehr fein satiniert
- Chrom Vanadium
- in stabilem Kunststoffkoffer



8 - 9 - 10 - 11 - 12 - 13 - 14 - 15 -
16 - 17 - 18 - 19 mm
1/4" - 3/8" - 1/2"

139,00 €



KS TOOLS GEARplus

GEARplus® Ratschenringmaulschlüssel, umschaltbar

- FlankTraction-Profil
- in Anlehnung an DIN 3113 / ISO 3318
- Maulstellung 15° abgewinkelt
- Ratschenkopf 15° abgewinkelt
- exakt verzahnt mit 72 Zähnen
- mit Umschalthebel
- sehr fein satiniert
- Chrom Vanadium



		A1 mm	A2 mm	B1 mm	B2 mm	L mm	B	
503.4606	6	6,3	3,9	14,0	15,0	127,5	30	11,00 €
503.4607	7	6,5	4,6	16,4	16,2	140,0	30	11,00 €
503.4608	8	6,5	4,6	16,4	16,2	140,0	30	11,00 €
503.4609	9	6,9	4,9	18,3	18,2	150,0	40	11,00 €
503.4610	10	7,3	5,3	20,0	20,5	159,0	50	12,00 €
503.4611	11	7,7	5,6	21,4	22,6	166,0	60	12,00 €
503.4612	12	8,2	6,0	22,6	24,6	172,0	70	13,00 €
503.4613	13	8,6	6,4	24,5	26,7	178,0	80	13,00 €
503.4614	14	9,0	6,8	27,0	28,8	191,0	100	14,00 €
503.4615	15	9,4	7,0	28,2	30,8	200,0	120	14,00 €
503.4616	16	9,9	7,2	30,3	33,2	208,0	150	15,00 €
503.4617	17	10,3	7,7	31,6	35,1	225,0	160	16,00 €
503.4618	18	10,7	8,2	32,3	37,2	236,0	190	17,00 €
503.4619	19	11,2	8,8	33,7	39,3	248,0	220	17,00 €
503.4621	21	13,0	9,0	40,1	46,2	290,0	245	24,00 €
503.4622	22	13,0	9,0	40,1	46,2	290,0	360	24,00 €
503.4624	24	14,5	10,0	46,5	51,5	323,0	470	29,00 €
503.4627	27	15,5	10,5	52,5	56,5	357,0	660	49,00 €
503.4628	30	17,0	11,4	58,5	62,7	400,0	860	59,00 €
503.4629	32	17,5	12,5	62,5	66,4	423,0	1050	64,00 €
503.4630	34	17,5	13,0	62,5	70,6	460,0	1200	69,00 €
503.4643	36	18,0	13,4	65,8	79,0	488,0	1300	89,00 €
503.4644	38	18,0	13,4	65,8	79,0	488,0	1400	93,00 €
503.4648	41	19,5	16,5	71,0	86,0	565,0	2000	134,00 €

72 **5°**



15°

503.4604

KSTOOLS GEARplus®

GEARplus® Ratschenringmaulschlüssel-Satz, umschaltbar

- FlankTraction-Profil
- in Anlehnung an DIN 3113 / ISO 3318
- Maulstellung 15° abgewinkelt
- Ratschenkopf 15° abgewinkelt
- exakt verzahnt mit 72 Zähnen
- mit Umschalthebel
- sehr fein satiniert
- Chrom Vanadium



10 - 13 - 17 - 19 mm



4

tlg.

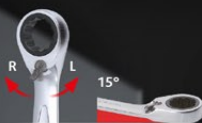
61,00 €

503.4605

KSTOOLS GEARplus®

GEARplus® Ratschenringmaulschlüssel-Satz, umschaltbar

- FlankTraction-Profil
- in Anlehnung an DIN 3113 / ISO 3318
- Maulstellung 15° abgewinkelt
- Ratschenkopf 15° abgewinkelt
- exakt verzahnt mit 72 Zähnen
- mit Umschalthebel
- sehr fein satiniert
- Chrom Vanadium



8 - 10 - 13 - 17 - 19 mm



5

tlg.

69,00 €

503.4602

KSTOOLS GEARplus®

GEARplus® Ratschenringmaulschlüssel-Satz, umschaltbar

- FlankTraction-Profil
- in Anlehnung an DIN 3113 / ISO 3318
- Maulstellung 15° abgewinkelt
- Ratschenkopf 15° abgewinkelt
- exakt verzahnt mit 72 Zähnen
- mit Umschalthebel
- sehr fein satiniert
- Chrom Vanadium



5/16" - 3/8" - 1/2" - 11/16" - 3/4"



5

tlg.

69,00 €

503.4650

KSTOOLS GEARplus®

GEARplus® Ratschenringmaulschlüssel-Satz, umschaltbar

- FlankTraction-Profil
- in Anlehnung an DIN 3113 / ISO 3318
- Maulstellung 15° abgewinkelt
- Ratschenkopf 15° abgewinkelt
- exakt verzahnt mit 72 Zähnen
- mit Umschalthebel
- Vierkanttrieb nach DIN 3120 - ISO 1174 mit Kugelarrretierung
- für Bits nach DIN 3126 / C 6,3
- sehr fein satiniert
- Chrom Vanadium
- in stabilem Kunststoffkoffer



8 - 10 - 13 - 17 - 19 mm
1/4" - 3/8" - 1/2"



9

tlg.

89,00 €



503.4646

KS TOOLS GEARplus®

6
 tlg.

GEARplus® Ratschenringmaulschlüssel-Satz, umschaltbar

- FlankTraction-Profil
- in Anlehnung an DIN 3113 / ISO 3318
- Maulstellung 15° abgewinkelt
- Ratschenkopf 15° abgewinkelt
- exakt verzahnt mit 72 Zähnen
- mit Umschalthebel
- sehr fein satiniert
- Chrom Vanadium
- in stabilem Kunststoffkoffer



15°



8 - 10 - 12 - 13 - 17 - 19 mm



89,00 €

503.4665

KS TOOLS GEARplus®

12
 tlg.

GEARplus® Ratschenringmaulschlüssel-Satz, umschaltbar

- FlankTraction-Profil
- in Anlehnung an DIN 3113 / ISO 3318
- Maulstellung 15° abgewinkelt
- Ratschenkopf 15° abgewinkelt
- exakt verzahnt mit 72 Zähnen
- mit Umschalthebel
- sehr fein satiniert
- Chrom Vanadium
- in stabilem Kunststoffkoffer



15°



8 - 9 - 10 - 11 - 12 - 13 - 14 - 15 -
 16 - 17 - 18 - 19 mm



165,00 €

503.4647

KS TOOLS GEARplus®

10
 tlg.

GEARplus® Ratschenringmaulschlüssel-Satz, umschaltbar

- FlankTraction-Profil
- in Anlehnung an DIN 3113 / ISO 3318
- Maulstellung 15° abgewinkelt
- Ratschenkopf 15° abgewinkelt
- exakt verzahnt mit 72 Zähnen
- mit Umschalthebel
- Vierkantantrieb nach DIN 3120 - ISO 1174 mit Kugelarretierung
- für Bits nach DIN 3126 / C 6,3
- sehr fein satiniert
- Chrom Vanadium
- in stabilem Kunststoffkoffer



15°



119,00 €

503.4666

KS TOOLS GEARplus®

16
 tlg.

GEARplus® Ratschenringmaulschlüssel-Satz, umschaltbar

- FlankTraction-Profil
- in Anlehnung an DIN 3113 / ISO 3318
- Maulstellung 15° abgewinkelt
- Ratschenkopf 15° abgewinkelt
- exakt verzahnt mit 72 Zähnen
- mit Umschalthebel
- Vierkantantrieb nach DIN 3120 - ISO 1174 mit Kugelarretierung
- für Bits nach DIN 3126 / C 6,3
- sehr fein satiniert
- Chrom Vanadium
- in stabilem Kunststoffkoffer



15°



184,00 €

1/4" 3/8" 1/2"

1/4" 3/8" 1/2"



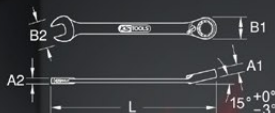
8 - 10 - 12 - 13 - 17 - 19 mm
 1/4" - 3/8" - 1/2"

8 - 9 - 10 - 11 - 12 - 13 - 14 - 15 -
 16 - 17 - 18 - 19 mm
 1/4" - 3/8" - 1/2"

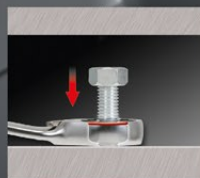
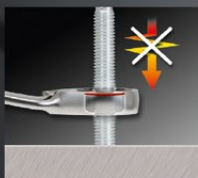
KSTOOLS GEARplus®

GEARplus® RINGSTOP-Ratschenringmaulschlüssel, umschaltbar

- FlankTraction-Profil
- in Anlehnung an DIN 3113 / ISO 3318
- Maulstellung 15° abgewinkelt
- Ratschenkopf 15° abgewinkelt
- mit Umschalthebel
- Ring-Stop-Funktion
- sehr fein satiniert
- Chrom Vanadium



	mm	A1 mm	A2 mm	B1 mm	B2 mm	L mm	g	
503.4908	8	6,5	4,6	16,6	16,7	140,0	40	11,00 €
503.4909	9	6,9	4,9	18,4	18,8	150,0	45	11,00 €
503.4910	10	7,3	5,3	20,0	20,8	159,0	50	12,00 €
503.4911	11	7,7	5,6	21,8	23,0	165,0	60	12,00 €
503.4912	12	8,2	6,0	22,7	25,0	172,0	70	13,00 €
503.4913	13	8,6	6,4	24,7	27,1	178,0	80	13,00 €
503.4914	14	9,0	6,8	27,0	29,2	191,0	100	14,00 €
503.4915	15	9,4	7,0	28,3	31,1	200,0	120	15,00 €
503.4916	16	9,9	7,2	30,0	33,4	208,0	140	16,00 €
503.4917	17	10,3	7,7	31,8	35,5	226,0	170	16,00 €
503.4918	18	10,7	8,2	32,6	37,6	237,0	200	17,00 €
503.4919	19	11,2	8,8	33,8	39,7	248,0	210	17,00 €



503.4955

KSTOOLS GEARplus®

GEARplus® RINGSTOP-Ratschenringmaulschlüssel-Satz, umschaltbar

- FlankTraction-Profil
- in Anlehnung an DIN 3113 / ISO 3318
- Maulstellung 15° abgewinkelt
- Ratschenkopf 15° abgewinkelt
- mit Umschalthebel
- sehr fein satiniert
- Chrom Vanadium
- in stabilem Kunststoffhalter



5 tlg.



8 - 10 - 13 - 17 - 19 mm

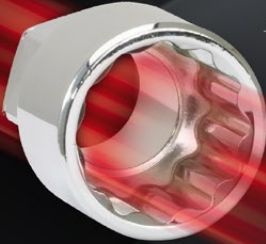


74,00 €

KSTOOLS GEARplus®

GEARplus® RINGSTOP-Stecknuss mit Bohrung

- FlankTraction-Profil
- mit durchgehender Bohrung
- anwendbar für Ring-Stop Schlüssel
- sehr fein satiniert
- Chrom Vanadium



	Ø mm	B mm	L mm	Ø	
503.4978	8	12,0	19,8	10	2,00 €
503.4979	9	12,0	21,2	10	2,00 €
503.4980	10	15,0	22,6	10	2,00 €
503.4981	11	16,2	22,9	10	2,00 €
503.4982	12	17,4	24,5	20	2,00 €
503.4983	13	18,7	25,8	20	2,00 €
503.4984	14	19,9	26,1	20	3,00 €
503.4985	15	20,8	28,0	30	3,00 €
503.4986	16	22,6	29,5	30	3,00 €
503.4987	17	23,7	30,6	30	3,00 €
503.4988	18	24,5	32,0	40	3,00 €
503.4989	19	26,1	33,5	50	3,00 €

503.4960

KSTOOLS GEARplus®

GEARplus® RINGSTOP-Ratschenringmaulschlüssel-Satz, umschaltbar

- FlankTraction-Profil
- in Anlehnung an DIN 3113 / ISO 3318
- Maulstellung 15° abgewinkelt
- Ratschenkopf 15° abgewinkelt
- mit Umschalthebel
- Stecknüsse mit durchgehender Bohrung
- Vierkanttrieb nach DIN 3120 - ISO 1174 mit Kugelarretierung
- für Bits nach DIN 3126 / C 6,3
- sehr fein satiniert
- Chrom Vanadium
- in stabilem Kunststoffkoffer



1/4" 5/16" 10 mm

1/4" 3/8" 1/2"



1/4"x10 mm



5/16"x10 mm



10"x13 mm



1/4"x10 mm



3/8"x13 mm

1/2"x19 mm



8 - 9 - 10 - 11 - 12 - 13 - 14 - 15 - 16 - 17 - 18 - 19 mm
 8 - 9 - 10 - 11 - 12 - 13 - 14 - 15 - 16 - 17 - 18 - 19 mm
 1/4" - 5/16" - 10 mm
 1/4" - 3/8" - 1/2"

149,00 €

KSTOOLS DUO GEARplus

DUO GEARplus® Ratschenringmaulschlüssel mit Maul-Ratschenfunktion

- Maulseite mit neuartiger Ratschenmechanik
- FlankTraction-Profil
- in Anlehnung an DIN 3113 / ISO 3318
- Maulstellung 15° abgewinkelt
- gerade Form
- exakt verzahnt mit 72 Zähnen
- sehr fein satiniert
- Chrom Vanadium



DUO GEARplus



	Ø mm	A1 mm	A2 mm	B1 mm	B2 mm	L mm	Ø mm	Nm	Ø Nm	
503.5208	8	6,5	4,1	16,4	16,2	140,0	30	15,0	36,0	11,00 €
503.5209	9	6,9	4,3	18,3	18,3	150,0	40	21,1	48,0	12,00 €
503.5210	10	7,3	4,8	20,0	20,0	159,0	50	31,1	85,2	12,00 €
503.5211	11	7,7	5,1	21,4	21,4	166,0	60	46,1	96,0	12,00 €
503.5212	12	8,2	5,3	22,6	22,6	172,0	70	49,1	109,2	13,00 €
503.5213	13	8,6	5,9	24,5	24,5	178,0	80	62,1	138,0	14,00 €
503.5214	14	9,0	6,3	27,0	27,0	191,0	110	86,0	189,6	14,00 €
503.5215	15	9,4	6,6	28,2	28,2	200,0	120	104,1	240,0	15,00 €
503.5216	16	9,9	6,9	30,3	30,3	208,0	150	124,1	297,6	16,00 €
503.5217	17	10,3	7,3	31,6	31,6	225,0	170	139,1	320,4	17,00 €
503.5218	18	10,7	7,8	32,3	32,3	236,0	210	155,1	364,8	18,00 €
503.5219	19	11,2	8,3	33,7	33,7	248,0	218	186,1	387,6	18,00 €
503.5221	21	13,0	8,8	40,1	46,2	290,0	340	248,1	446,4	29,00 €
503.5222	22	13,0	8,8	40,1	46,2	290,0	340	279,1	489,6	29,00 €
503.5224	24	14,5	9,8	46,5	51,5	323,0	470	341,2	610,8	34,00 €
503.5227	27	15,5	10,4	52,9	56,1	352,0	650	432,0	805,2	49,00 €
503.5228	30	17,1	11,2	57,6	62,5	396,0	875	570,0	954,0	59,00 €
503.5229	32	17,6	12,1	61,9	66,2	418,0	1035	650,0	1086,0	72,00 €

503.5205 KSTOOLS DUO GEARplus

DUO GEARplus® Ratschenringmaulschlüssel-Satz mit Maul-Ratschenfunktion

- Maulseite mit neuartiger Ratschenmechanik
- FlankTraction-Profil
- in Anlehnung an DIN 3113 / ISO 3318
- Maulstellung 15° abgewinkelt
- gerade Form
- exakt verzahnt mit 72 Zähnen
- sehr fein satiniert
- Chrom Vanadium
- in stabilem Kunststoffhalter

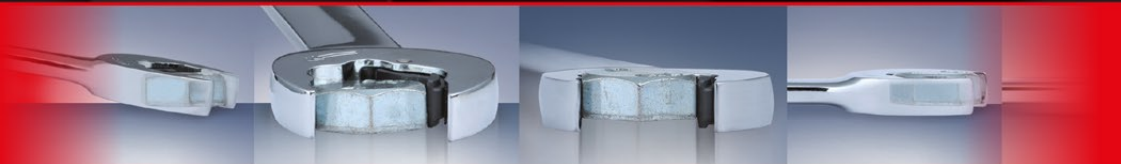


5 tlg.



8 - 10 - 13 - 17 - 19 mm

78,00 €



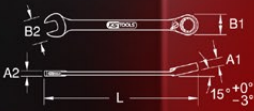
KSTOOLS DUO GEAR^{plus}

DUO GEAR^{plus} Ratschenringmaulschlüssel mit Maul-Ratschenfunktion, umschaltbar

- Maulseite mit neuartiger Ratschenmechanik
- FlankTraction-Profil
- in Anlehnung an DIN 3113 / ISO 3318
- Maulstellung 15° abgewinkelt
- Ring 15° abgewinkelt
- mit Umschalthebel
- exakt verzahnt mit 72 Zähnen
- sehr fein satiniert
- Chrom Vanadium



DUO GEAR^{plus}



	Ø mm	A1 mm	A2 mm	B1 mm	B2 mm	L mm	Ø mm	Nm	Ø Nm	
503.5908	8	6,5	4,1	16,4	16,2	140,0	40	15,0	36,0	14,00 €
503.5909	9	6,9	4,3	18,3	18,2	150,0	45	21,1	48,0	14,00 €
503.5910	10	7,3	4,8	20,0	20,5	159,0	50	31,1	85,2	14,00 €
503.5911	11	7,7	5,1	21,4	22,6	166,0	60	46,1	96,0	15,00 €
503.5912	12	8,2	5,3	22,6	24,6	172,0	70	49,1	109,2	16,00 €
503.5913	13	8,6	5,9	24,5	26,7	178,0	80	62,1	138,0	16,00 €
503.5914	14	9,0	6,3	27,0	28,8	191,0	100	86,0	189,6	17,00 €
503.5915	15	9,4	6,6	28,2	30,8	200,0	120	104,1	240,0	19,00 €
503.5916	16	9,9	6,9	30,3	33,2	208,0	140	124,1	297,6	19,00 €
503.5917	17	10,3	7,3	31,6	35,1	225,0	170	139,1	320,4	19,00 €
503.5918	18	10,7	7,8	32,3	37,2	236,0	200	155,1	364,8	20,00 €
503.5919	19	11,2	8,3	33,7	39,3	248,0	210	186,1	387,6	21,00 €
503.5921	21	13,0	8,8	40,1	46,2	290,0	365	248,1	446,4	31,00 €
503.5922	22	13,0	8,8	40,0	46,2	290,0	375	279,1	489,6	32,00 €
503.5924	24	14,5	9,8	46,5	51,5	323,0	470	341,2	610,8	38,00 €
503.5927	27	15,5	10,4	52,9	56,1	352,0	650	432,0	805,2	59,00 €
503.5928	30	17,1	11,2	57,6	62,5	396,0	875	570,0	954,0	69,00 €
503.5929	32	17,6	12,1	61,9	66,2	418,0	1035	650,0	1086,0	79,00 €

72 / **5°**



DUO GEAR^{plus}

503.5905

KSTOOLS DUO GEAR^{plus}

DUO GEAR^{plus} Ratschenringmaulschlüssel-Satz mit Maul-Ratschenfunktion, umschaltbar

- Maulseite mit neuartiger Ratschenmechanik
- FlankTraction-Profil
- in Anlehnung an DIN 3113 / ISO 3318
- Maulstellung 15° abgewinkelt
- Ring 15° abgewinkelt
- mit Umschalthebel
- exakt verzahnt mit 72 Zähnen
- sehr fein satiniert
- Chrom Vanadium
- in stabilem Kunststoffhalter



8 - 10 - 13 - 17 - 19 mm



5
tlg.



89,00 €

503.5950

KSTOOLS DUO GEAR^{plus}

DUO GEAR^{plus} Ratschenringmaulschlüssel mit Maul-Ratschenfunktion, umschaltbar

- Maulseite mit neuartiger Ratschenmechanik
- FlankTraction-Profil
- in Anlehnung an DIN 3113 / ISO 3318
- Maulstellung 15° abgewinkelt
- Ring 15° abgewinkelt
- mit Umschalthebel
- exakt verzahnt mit 72 Zähnen
- sehr fein satiniert
- Chrom Vanadium



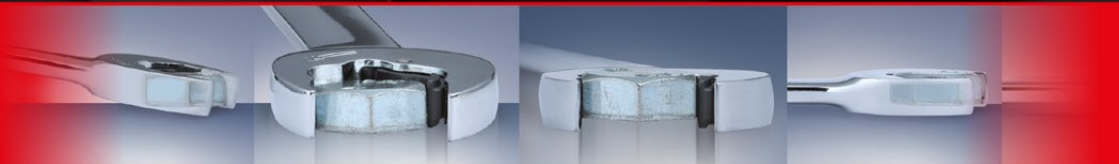
8 - 10 - 11 - 12 - 13 - 14 - 16 - 17 - 18 - 19 mm



10
tlg.



199,00 €



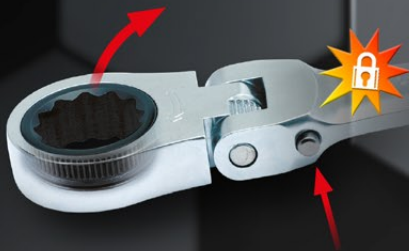
KS TOOLS GEARplus®

GEARplus® Gelenk-Ratschenringmaulschlüssel, feststellbar

- FlankTraction-Profil
- in Anlehnung an DIN 3113 / ISO 3318
- Maulstellung 15° abgewinkelt
- mit feststellbarem Gelenk
- exakt verzahnt mit 72 Zähnen
- 180° schwenkbarer Kopf
- sehr fein satiniert
- Chrom Vanadium



	mm	A1 mm	A2 mm	B1 mm	B2 mm	L mm	g	
503.4808	8	6,5	4,3	16,7	16,2	127,0	30	14,00 €
503.4809	9	6,9	4,6	18,6	18,2	131,5	40	14,00 €
503.4810	10	7,3	5,0	20,0	20,3	136,0	50	14,00 €
503.4811	11	7,7	5,4	21,8	22,5	141,0	60	16,00 €
503.4812	12	8,2	5,8	23,0	24,3	147,5	70	16,00 €
503.4813	13	8,6	6,1	25,2	26,8	154,0	80	16,00 €
503.4814	14	9,0	6,4	26,8	28,7	160,0	100	18,00 €
503.4815	15	9,4	6,9	28,3	30,5	169,0	120	18,00 €
503.4816	16	9,9	7,2	29,8	32,9	179,0	150	20,00 €
503.4817	17	10,3	7,6	31,8	34,5	190,0	160	20,00 €
503.4818	18	10,7	8,0	32,8	37,0	203,0	190	22,00 €
503.4819	19	11,2	8,6	33,9	39,2	215,0	220	22,00 €



503.4850

KS TOOLS GEARplus®

GEARplus® Gelenk-Ratschenringmaulschlüssel, feststellbar

- FlankTraction-Profil
- in Anlehnung an DIN 3113 / ISO 3318
- Maulstellung 15° abgewinkelt
- mit feststellbarem Gelenk
- exakt verzahnt mit 72 Zähnen
- 180° schwenkbarer Kopf
- sehr fein satiniert
- Chrom Vanadium



8 - 10 - 11 - 12 - 13 - 14 - 16 - 17 - 18 - 19 mm



**10
tlg.**



199,00 €

503.4859

KSTOOLS GEARplus®

GEARplus® Gelenk-Ratschenring- maulschlüssel-Satz, feststellbar

6
tlg.

- FlankTraction-Profil
- in Anlehnung an DIN 3113 / ISO 3318
- Maulstellung 15° abgewinkelt
- mit feststellbarem Gelenk
- exakt verzahnt mit 72 Zähnen
- 180° schwenkbarer Kopf
- sehr fein satiniert
- Chrom Vanadium
- in stabilem Kunststoffkoffer



8 - 10 - 12 - 13 - 17 - 19 mm

109,00 €

503.4865

KSTOOLS GEARplus®

GEARplus® Gelenk-Ratschenring- maulschlüssel-Satz, feststellbar

12
tlg.

- FlankTraction-Profil
- in Anlehnung an DIN 3113 / ISO 3318
- Maulstellung 15° abgewinkelt
- mit feststellbarem Gelenk
- exakt verzahnt mit 72 Zähnen
- 180° schwenkbarer Kopf
- sehr fein satiniert
- Chrom Vanadium
- in stabilem Kunststoffkoffer



8 - 9 - 10 - 11 - 12 - 13 - 14 -
15 - 16 - 17 - 18 - 19 mm

209,00 €

503.4867

KSTOOLS GEARplus®

GEARplus® Gelenk-Ratschenring- maulschlüssel-Satz, feststellbar

12
tlg.

- FlankTraction-Profil
- in Anlehnung an DIN 3113 / ISO 3318
- Maulstellung 15° abgewinkelt
- mit feststellbarem Gelenk
- exakt verzahnt mit 72 Zähnen
- 180° schwenkbarer Kopf
- Vierkanttrieb nach DIN 3120 - ISO 1174 mit Kugelarreterung
- für Bits nach DIN 3126 / C 6,3
- sehr fein satiniert
- Chrom Vanadium
- in stabilem Kunststoffkoffer



8 - 10 - 12 - 13 - 17 - 19 mm
1/4" - 5/16" - 10 mm
1/4" - 3/8" - 1/2"

129,00 €

503.4868

KSTOOLS GEARplus®

GEARplus® Gelenk-Ratschenring- maulschlüssel-Satz, feststellbar

18
tlg.

- FlankTraction-Profil
- in Anlehnung an DIN 3113 / ISO 3318
- Maulstellung 15° abgewinkelt
- mit feststellbarem Gelenk
- exakt verzahnt mit 72 Zähnen
- 180° schwenkbarer Kopf
- Vierkanttrieb nach DIN 3120 - ISO 1174 mit Kugelarreterung
- für Bits nach DIN 3126 / C 6,3
- sehr fein satiniert
- Chrom Vanadium
- in stabilem Kunststoffkoffer



8 - 9 - 10 - 11 - 12 - 13 - 14 - 15 - 16 -
17 - 18 - 19 mm
1/4" - 5/16" - 10 mm
1/4" - 3/8" - 1/2"

225,00 €



KSTOOLS GEARplus®

GEARplus® Doppel-Ratschenringschlüssel

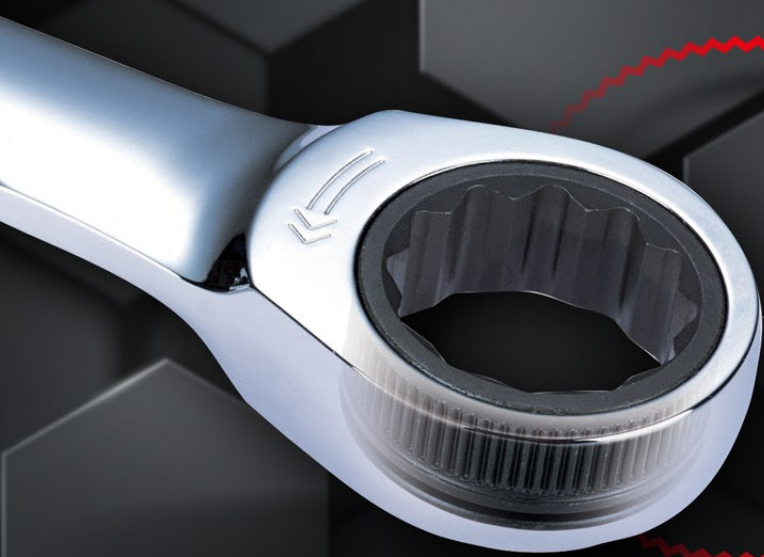
- FlankTraction-Profil
- in Anlehnung an DIN 3110 / ISO 3318
- gerade Form
- exakt verzahnt mit 72 Zähnen
- hochglanz verchromt
- Chrom Vanadium



		A1 mm	A2 mm	B1 mm	B2 mm	L mm		
503.4502	8x9	6,5	6,9	16,8	20,2	128,0	60	12,00 €
503.4511	8x10	7,3	6,5	20,0	17,0	128,0	40	12,00 €
503.4503	10x11	7,3	7,7	20,2	20,2	150,0	80	12,00 €
503.4512	10x13	7,3	8,6	20,2	20,2	150,0	80	13,00 €
503.4504	12x13	8,2	8,6	23,0	23,0	170,0	100	14,00 €
503.4505	14x15	9,0	9,4	26,5	26,5	190,0	140	15,00 €
503.4506	16x18	9,9	10,7	29,5	29,5	210,0	180	17,00 €
503.4507	17x19	10,3	11,2	31,5	31,5	230,0	220	17,00 €



503.4402	5/16"x3/8	6,5	7,3	16,8	20,2	128,0	40	12,00 €
503.4403	7/16"x1/2	7,7	8,6	23,0	24,8	170,0	80	13,00 €
503.4404	9/16"x5/8	9,0	9,9	26,5	29,5	190,0	125	15,00 €
503.4405	11/16"x3/4	10,3	11,2	31,5	33,5	230,0	200	17,00 €



72▼
5°

503.4552

KS TOOLS GEARplus®

GEARplus® Doppel-Ratschenring-schlüssel-Satz

- FlankTraction-Profil
- in Anlehnung an DIN 3310 / ISO 3318
- gerade Form
- exakt verzahnt mit 72 Zähnen
- hochglanz verchromt
- Chrom Vanadium



10x13 - 17x19 mm

33,00 €

2
tlg.

503.4556

KS TOOLS GEARplus®

GEARplus® Doppel-Ratschenring-schlüssel-Satz

- FlankTraction-Profil
- in Anlehnung an DIN 3310 / ISO 3318
- gerade Form
- exakt verzahnt mit 72 Zähnen
- hochglanz verchromt
- Chrom Vanadium
- in stabilem Kunststoffkoffer



8x9 - 10x11 - 12x13 - 14x15 - 16x18 - 17x19 mm

93,00 €

6
tlg.



503.4557

KS TOOLS GEARplus®

GEARplus® Doppel-Ratschenring-schlüssel-Satz

- FlankTraction-Profil
- in Anlehnung an DIN 3310 / ISO 3318
- gerade Form
- exakt verzahnt mit 72 Zähnen
- hochglanz verchromt
- Chrom Vanadium
- im Kunststoff-Leder-Etui



8x9 - 10x11 - 12x13 - 14x15 - 16x18 - 17x19 mm

99,00 €

6
tlg.

503.4560

KS TOOLS GEARplus®

GEARplus® Doppel-Ratschenring-schlüssel-Satz

- FlankTraction-Profil
- in Anlehnung an DIN 3310 / ISO 3318
- gerade Form
- exakt verzahnt mit 72 Zähnen
- Vierkanttrieb nach DIN 3120 - ISO 1174 mit Kugelarretierung
- für Bits nach DIN 3126 / C 6,3
- hochglanz verchromt
- Chrom Vanadium
- in stabilem Kunststoffkoffer



10
tlg.

503.4745

KS TOOLS GEARplus®

4 in 1 GEARplus® Gelenk-Doppel-Ratschenringschlüssel, umschaltbar

- FlankTraction-Profil
- gerade Form
- exakt verzahnt mit 72 Zähnen
- mit Gelenk
- vier verschiedene Schlüsselweiten
- mit Umschalthebel
- sehr fein satiniert
- Chrom Vanadium



10x13 - 17x19

10 13
4/1
17 19

34,00 €

1/4" 3/8" 1/2"



8x9 - 10x11 - 12x13 - 14x15 - 16x18 - 17x19 mm
1/4" - 3/8" - 1/2"

105,00 €

KSTOOLS GEARplus

4 in 1 GEARplus® Doppel-Ratschenringschlüssel, umschaltbar

- FlankTraction-Profil
- gerade Form
- exakt verzahnt mit 72 Zähnen
- vier verschiedene Schlüsselweiten
- mit Umschalthebel
- sehr fein satiniert
- Chrom Vanadium



		A1 mm	A2 mm	A3 mm	A4 mm	B1 mm	B2 mm	L mm		
503.4541	8x11-9x10	7,7	7,3	14,6	13,8	21,8	20,0	150,0	68	14,00 €
503.4656	8x10-12x13	8,6	7,3	16,8	13,8	24,8	20,0	150,0	86	14,00 €
503.4543	12x15-13x14	9,4	9,0	18,0	17,1	29,5	18,0	190,0	147	19,00 €
503.4565	10x19-13x17	11,2	9,0	21,9	17,1	33,6	21,9	190,0	196	17,50 €
503.4546	16x19-17x18	11,2	10,3	21,9	20,2	33,5	21,9	230,0	244	22,00 €
503.4657	14x17-18x19	11,2	10,3	21,9	19,3	33,5	21,9	230,0	245	22,00 €
503.4553	21x27-22x24	16,0	13,0	30,0	26,0	52,0	40,0	275,0	610	54,00 €
503.4554	30x36-32x34	18,0	18,0	36,0	35,0	65,0	62,0	360,0	1400	92,00 €

503.4655

KSTOOLS GEARplus

4 in 1 GEARplus® Doppel-Ratschenringschlüssel-Satz, umschaltbar

- FlankTraction-Profil
- gerade Form
- exakt verzahnt mit 72 Zähnen
- vier verschiedene Schlüsselweiten
- mit Umschalthebel
- sehr fein satiniert
- Chrom Vanadium

2 tlg.



8x10 - 12x13 - 14x17 - 18x19 mm

42,00 €

503.4550

KSTOOLS GEARplus

4 in 1 GEARplus® Doppel-Ratschenringschlüssel-Satz, umschaltbar

- FlankTraction-Profil
- in Anlehnung an DIN 3113 / ISO 3318
- Maulstellung 15° abgewinkelt
- mit feststellbarem Gelenk
- exakt verzahnt mit 72 Zähnen
- 180° schwenkbarer Kopf
- sehr fein satiniert
- Chrom Vanadium
- in stabilem Kunststoffkoffer

2 tlg.



21x27 - 22x24 - 30x36 - 32x34 mm

149,00 €

503.4540

KSTOOLS GEARplus

4 in 1 GEARplus® Doppel-Ratschenringschlüssel-Satz, umschaltbar

- FlankTraction-Profil
- gerade Form
- exakt verzahnt mit 72 Zähnen
- vier verschiedene Schlüsselweiten
- mit Umschalthebel
- sehr fein satiniert
- Chrom Vanadium

3
tlg.

72Z



8x11 - 9x10 - 12x15 - 13x14 - 16x19 - 17x18 mm

59,00 €

918.3072

KSTOOLS GEARplus

11 mm + 1/4" Durchgangs-Umschaltnarre

- besonders handlich und kompakt
- mit Drehkranz
- sehr flache Bauform für schwer zugängliche Stellen
- Ratschenkopf 15° abgewinkelt
- exakt verzahnt mit 72 Zähnen
- mit Umschalthebel
- matt satiniert
- Chrom Vanadium

72Z



1/4" x 11 mm

1/4" 11 mm

17,00 €

KSTOOLS GEARplus

GEARplus® Doppel-Ratschenringschlüssel, umschaltbar

- FlankTraction-Profil
- in Anlehnung an DIN 3110 / ISO 3318
- Ratschenköpfe 15° abgewinkelt
- exakt verzahnt mit 72 Zähnen
- mit Umschalthebel
- sehr fein satiniert
- Chrom Vanadium

72Z



	mm	A1 mm	A2 mm	B1 mm	B2 mm	L mm	W	
503.4571	8x9	6,9	6,5	20,2	16,8	128,0	60	15,00 €
503.4572	8x10	7,4	6,7	20,2	16,7	128,0	65	15,00 €
503.4573	10x11	7,7	7,3	21,8	20,2	150,0	70	16,00 €
503.4574	10x13	8,7	7,4	25,4	20,5	150,0	80	16,00 €
503.4575	12x13	8,6	8,2	24,8	23,0	170,0	100	17,00 €
503.4576	14x15	9,4	9,0	29,5	26,5	190,0	140	19,00 €
503.4577	16x18	10,7	9,9	33,5	29,5	210,0	180	22,00 €
503.4578	17x19	11,2	10,3	33,5	31,5	230,0	220	23,00 €

503.4580

KSTOOLS GEARplus

GEARplus® Doppel-Ratschenringschlüssel-Satz, umschaltbar

- FlankTraction-Profil
- in Anlehnung an DIN 3110 / ISO 3318
- Ratschenköpfe 15° abgewinkelt
- exakt verzahnt mit 72 Zähnen
- mit Umschalthebel
- sehr fein satiniert
- Chrom Vanadium
- im Kunststoff-Leder-Etu

72Z

8x9 - 10x11 - 12x13 - 14x15 - 16x18 - 17x19 mm



6
tlg.

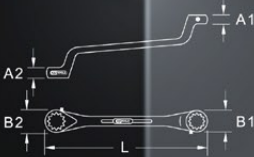


120,00 €

KS TOOLS GEAR plus

Ratschenringschlüssel, umschaltbar

- FlankTraction-Profil
- in Anlehnung an DIN 838 / ISO 1085
- Ringe 75° gekröpft
- umschaltbar
- exakt verzahnt mit 24 Zähnen
- matt satiniert
- Chrom Vanadium



	mm	A1 mm	A2 mm	B1 mm	B2 mm	L mm	Stk	
520.1011	10x11	11,5	11,7	23,3	25,1	210,0	180	29,00 €
520.1214	12x14	12,1	12,4	26,4	30,8	245,0	260	34,00 €
520.1317	13x17	13,2	13,3	31,5	36,3	265,0	360	39,00 €
520.1516	15x16	14,6	14,7	33,1	34,9	260,0	420	39,00 €
520.1922	19x22	16,1	16,2	39,8	43,8	325,0	600	44,00 €
520.2427	24x27	17,7	17,9	47,4	51,6	390,0	800	54,00 €
520.3032	30x32	19,7	19,9	55,1	57,1	410,0	1300	64,00 €



520.1000

KS TOOLS GEAR plus

Ratschenringschlüssel-Satz, umschaltbar

- FlankTraction-Profil
- in Anlehnung an DIN 838 / ISO 1085
- Ringe 75° gekröpft
- umschaltbar
- exakt verzahnt mit 24 Zähnen
- matt satiniert
- Chrom Vanadium



5
tlg.



10x11 - 12x14 - 13x17 - 15x16 - 19x22 mm

199,00 €

520.1100

KS TOOLS GEAR plus

Ratschenringschlüssel-Satz, umschaltbar

- FlankTraction-Profil
- in Anlehnung an DIN 838 / ISO 1085
- Ringe 75° gekröpft
- umschaltbar
- exakt verzahnt mit 24 Zähnen
- matt satiniert
- Chrom Vanadium



7
tlg.



10x11 - 12x14 - 13x17 - 15x16 -
19x22 - 24x27 - 30x32 mm

309,00 €

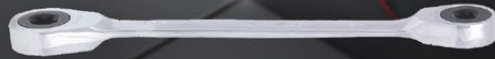
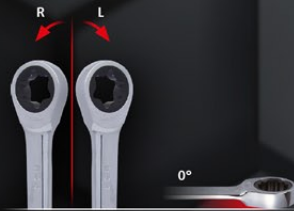
KS TOOLS GEARplus

GEARplus® Torx-E-Doppel-Ratschenringschlüssel

- ideal geeignet zur Montage und Demontage in engen Einbaulagen und Getriebewechsel
- Torx-E
- gerade Form
- exakt verzahnt mit 72 Zähnen
- hochglanz verchromt
- Chrom Vanadium



	in E-TORX	A1 mm	A2 mm	B1 mm	B2 mm	L mm		
503.4351	E6 x E8	6,5	6,9	16,8	20,2	128,0	70	12,00 €
503.4353	E10 x E12	7,3	7,7	20,2	21,8	150,0	60	12,00 €
503.4355	E14 x E18	9,0	9,9	26,5	29,5	190,0	150	15,00 €
503.4357	E20 x E24	10,3	11,2	31,5	33,5	230,0	230	17,00 €



503.4364

KS TOOLS GEARplus

GEARplus® Torx-E-Doppel-Ratschenringschlüssel-Satz

- ideal geeignet zur Montage und Demontage in engen Einbaulagen und Getriebewechsel
- Torx-E
- gerade Form
- exakt verzahnt mit 72 Zähnen
- hochglanz verchromt
- Chrom Vanadium



4
tlg.

E6xE8 - E10xE12 - E14xE18 - E20xE24

59,00 €

503.4645

KS TOOLS GEARplus®

GEARplus® Universal-Doppel-Ratschenringschlüssel-Satz, umschaltbar

- Ratschenköpfe 15° abgewinkelt
- exakt verzahnt mit 72 Zähnen
- mit Umschalthebel
- mit Durchgangseinsätzen
- Bund an Schlüsseleinsatz verhindert Durchrutschen
- anwendbar bei engen Platzverhältnissen
- sehr fein satiniert
- Chrom Vanadium
- in stabilem Kunststoffkoffer



14 x 19 mm
 8 - 9 - 10 - 11 - 12 - 13 - 15 - 16 - 17 mm

49,00 €

10
 tlg.

503.4625

KS TOOLS GEARplus®

GEARplus® Universal-Doppel-Ratschenringschlüssel-Satz, umschaltbar

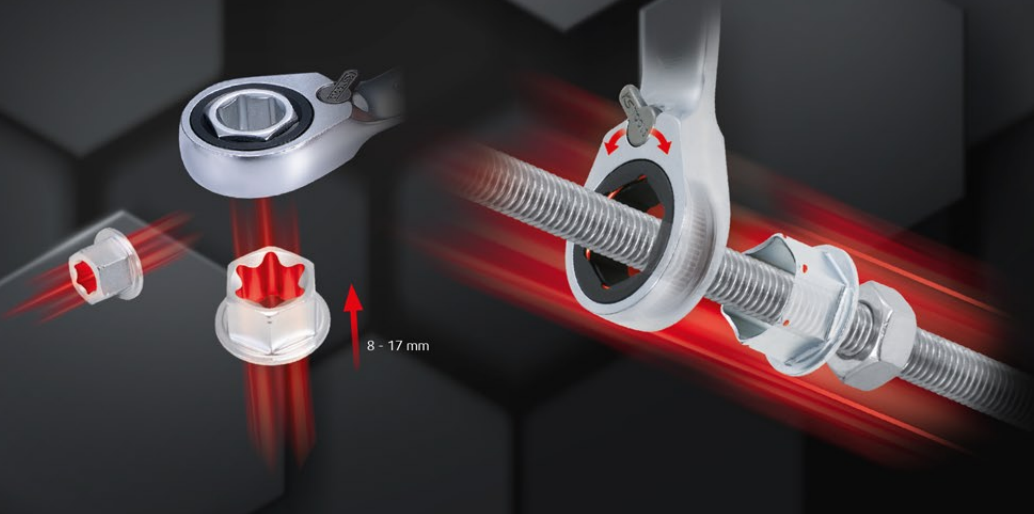
- Ratschenköpfe 15° abgewinkelt
- exakt verzahnt mit 72 Zähnen
- mit Umschalthebel
- mit Durchgangseinsätzen
- Bund an Schlüsseleinsatz verhindert Durchrutschen
- anwendbar bei engen Platzverhältnissen
- sehr fein satiniert
- Chrom Vanadium
- in stabilem Kunststoffkoffer



14 x 19 mm
 5/16" - 3/8" - 7/16" - 1/2" - 9/16" - 5/8" - 11/16"

44,00 €

8
 tlg.



GEARplus®
GEARplus® Bit-Adapter

- anwendbar für GEARplus® Schlüssel
- hochglanz verchromt
- Chrom Vanadium



1/4" 5/16" 10 mm



	mm	mm	B mm	L mm		
503.4290	10,0	1/4"	11,0	15,7	6	3,00 €
503.4292	13,0	5/16"	15,5	15,3	11	4,00 €
503.4293	13,0	10 mm	21,0	21,0	17	4,00 €

503.4294

GEARplus® Bit-Adapter-Satz

- anwendbar für GEARplus® Schlüssel
- hochglanz verchromt
- Chrom Vanadium

5/16" 10 mm

13 mm x 5/16" - 13 mm x 10 mm



10,00 €

2 tlg.

503.4998

GEARplus® RINGSTOP-Stecknuss-Adapter

- mit Druckknopf-Schnellösefunktion
- anwendbar für Ring-Stop Schlüssel
- Vierkanttrieb nach DIN 3120 - ISO 1174 mit Kugelarretierung
- hochglanz verchromt
- Chrom Vanadium



19 mm x 1/2"

5,00 €

GEARplus®
GEARplus® Stecknuss-Adapter

- mit Druckknopf-Schnellösefunktion
- anwendbar für GEARplus® Schlüssel
- Vierkanttrieb nach DIN 3120 - ISO 1174 mit Kugelarretierung
- hochglanz verchromt
- Chrom Vanadium

1/4" 3/8" 1/2"



	mm	mm	B mm	L mm		
503.4296	10,0	1/4"	11,1	16,7	50	4,00 €
503.4297	13,0	3/8"	14,5	21,7	70	4,00 €
503.4298	19,0	1/2"	21,4	28,8	100	5,00 €

503.4286

GEARplus® Stecknuss-Adapter-Satz, für metrische Schlüssel

- mit Druckknopf-Schnellösefunktion
- anwendbar für metrische GEARplus® Schlüssel
- Vierkanttrieb nach DIN 3120 - ISO 1174 mit Kugelarretierung
- für Bits nach DIN 3126 / C 6,3
- hochglanz verchromt
- Chrom Vanadium

1/4" 3/8" 1/2"

10 mm x 1/4" - 13 mm x 3/8" - 19 mm x 1/2"



15,00 €

4 tlg.

503.4287

GEARplus® Stecknuss-Adapter-Satz, für zöllige Schlüssel

- mit Druckknopf-Schnellösefunktion
- anwendbar für zöllige GEARplus® Schlüssel
- Vierkanttrieb nach DIN 3120 - ISO 1174 mit Kugelarretierung
- für Bits nach DIN 3126 / C 6,3
- hochglanz verchromt
- Chrom Vanadium

1/4" 3/8" 1/2"

3/8" x 1/4" - 1/2" x 3/8" - 3/4" x 1/2"

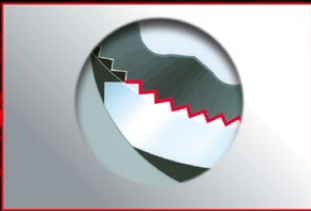


14,00 €

4 tlg.



Der GEARplus® Ratschenringschlüssel bietet alle Vorteile einer Ratsche und noch viel mehr ... Das ultra schlanke Design der Ringseite erlaubt das Arbeiten an den engsten Stellen, selbst dort, wo herkömmliche Ratschen und Stecknüsse nicht einsetzbar sind. Mit einer vorher nicht gekannten Geschwindigkeit lassen sich nun schwierige Verschraubungen lösen und anziehen.



Die weiterentwickelte, progressive Verzahnung erlaubt die Übertragung von bis zu 30% mehr Drehmoment im Vergleich zu bisherigen Ratschenringschlüsseln. Die Komponenten des Ratschenmechanismus sind aus besonders vergütetem Stahl hergestellt. Dadurch erreicht bzw. überbietet der GEARplus® die DIN und ANSI Drehmoment-Normen für Standard Ringmaulschlüssel.



Der besonders robuste Ratschenmechanismus mit 72 Zähnen arbeitet mit einem Rückstellwinkel von nur 5° und ermöglicht damit das Arbeiten auf engstem Raum. Der von einem Standard Ringmaulschlüssel benötigte Rückstellwinkel beträgt hingegen mindestens 30° und erfordert ständiges Nachsetzen des Schlüssels. Dieses umständliche Verfahren gehört nun der Vergangenheit an.



Alle GEARplus® Ratschenringschlüssel sind selbstverständlich mit dem bewährten FlankTraction System zur optimalen Kraftübertragung ausgestattet. Hierbei wird die Kraft zu 100% auf die Fläche der zu bearbeitenden Schraube oder Mutter übertragen. Weitere vielfältige Einsatzmöglichkeiten bieten die bewährten Bit- und Stecknussadapter, welche separat als Zubehör erhältlich sind.



Ihr Partner



Werkzeuge-Maschinen GmbH

Seligenstädter Grund 10 - 12
 D- 63150 Heusenstamm
 Deutschland
 Tel.: +49 6104 4974-0
 Fax.: +49 6104 4974-11
 e-mail: kstools@kstools.de
www.kstools.com



LL20-260_EUR